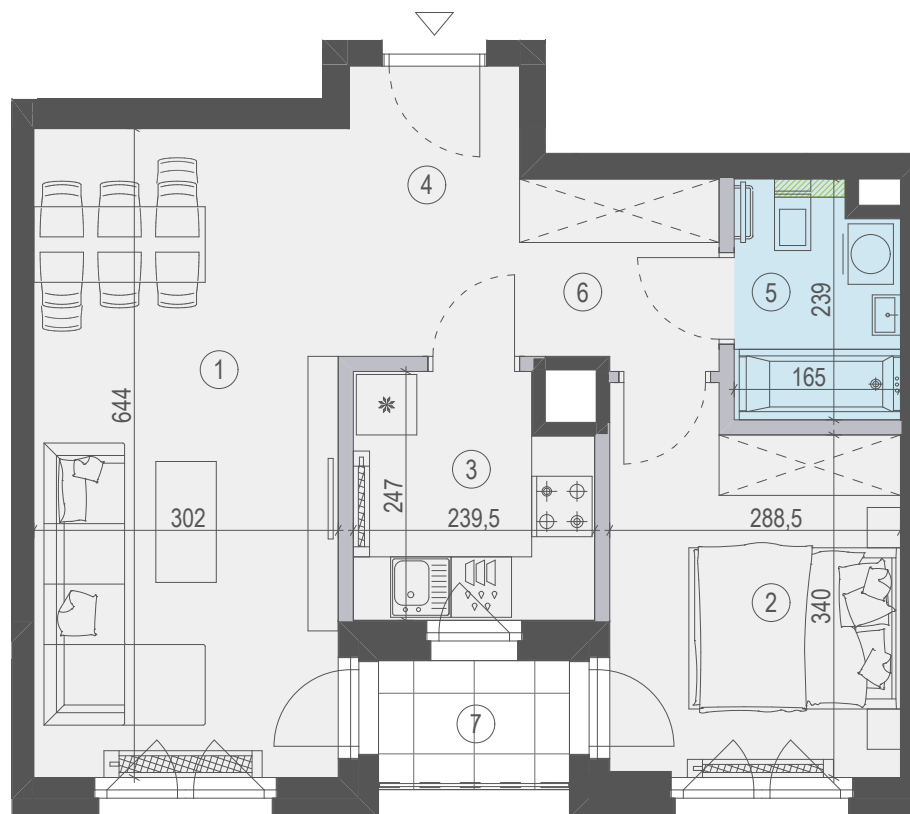


Mieszkanie nr 6



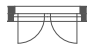





Budynek mieszkalny wielorodzinny z garażem podziemnym
ul. Zakładowa 21, Wołomin



ul. Zakładowa



LEGENDA:

-  Ściany nierozbieralne
-  Ściany z możliwością rozbiórki
-  Drzwi balkonowe rozwierzalno-uchylne
Próg balkonowy na kond. od 0 do +3 ~15cm
Próg tarasowy na kond. +4 ~29cm
-  Okno rozwierzalno-uchylne z parapetem
-  Grzejnik płytowy
-  Grzejnik drabinkowy
-  Oznakowanie wejścia do mieszkania
-  Strefa przejścia instalacji kanalizacyjnej
- potencjalna przedścianka kryjąca

Mieszkanie nr 6

Klatka:	1	
Piętro:	2	
Numer	Nazwa pomieszczenia	Powierzchnia (m2)
1	Salon	19,70
2	Pokój	10,34
3	Kuchnia	5,52
4	Hall	4,87
5	Łazienka	3,73
6	Korytarz	3,65
	Powierzchnia	49,47
7	Loggia	2,43

SKALA: 1:75

1. Karta katalogowa opracowana na podstawie projektu budowlanego. W lokalach mogą wystąpić zmiany wprowadzone na etapie projektu wykonawczego.
2. Powierzchnie zgodne z normą PN-ISO 9836:1997 - do powierzchni wliczono powierzchnie zajęte przez ścianki nadające się do demontażu. Plan mieszkania może ulec niewielkim zmianom w trakcie realizacji budynku. Ostateczna powierzchnia zostanie obliczona na podstawie pomiaru powykonawczego zgodnie z wymienioną normą.
3. Aranżacja mieszkania (tj. meble, wyposażenie kuchni i łazienek oraz sanitariaty) ma charakter poglądowy i nie stanowi wyposażenia lokalu w standardzie oferowanym do sprzedaży.
4. Przedstawione wymiary mają charakter poglądowy i nie mogą stanowić podstawy do zamawiania mebli i armatury.

DATA OPRACOWANIA: 21.01.2019

Zamieszkajtu Sp. z o.o.
ul. Legionów 8, 05-200 Wołomin
Tel. 508 855 817
biuro@zamieszkajtu.com
www.zamieszkajtu.com