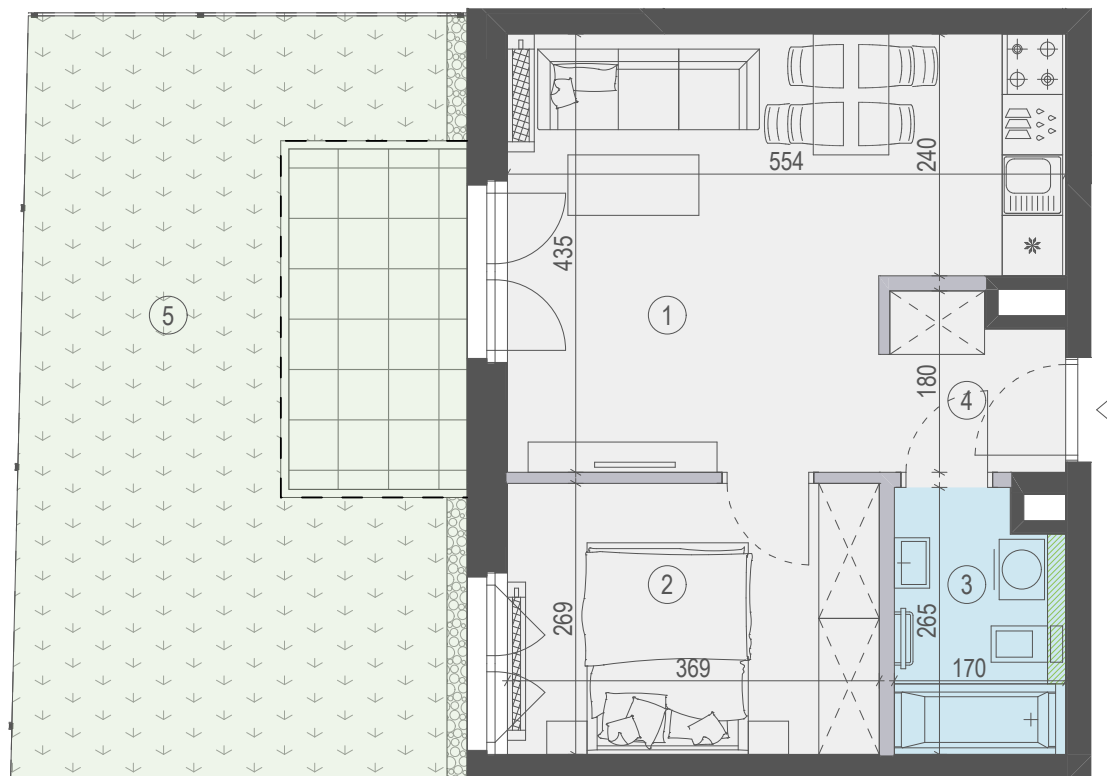


Mieszkanie nr 15

Budynek mieszkalny wielorodzinny z garażem podziemnym  
ul. Zakładowa 21, Wołomin



LEGENDA:

- Ściany nierozbieralne
- Ściany z możliwością rozbiórki
- Drzwi balkonowe rozwieralno-uchylne  
Próg balkonowy na kond. od 0 do +3 ~15cm  
Próg tarasowy na kond. +4 ~29cm
- Okno rozwieralno-uchylne z parapetem
- Grzejnik płytowy
- Grzejnik drabinkowy
- Oznakowanie wejścia do mieszkania
- Strefa przejścia instalacji kanalizacyjnej  
- potencjalna przedścianka kryjąca

Mieszkanie nr 15

Klatka:	II	
Piętro:	Parter	
Numer	Nazwa pomieszczenia	Powierzchnia (m2)
1	Salon z aneksem	20,48
2	Pokój	9,93
3	Łazienka	4,25
4	Hall	2,96
	<b>Powierzchnia</b>	<b>38,85</b>
5	Ogródek	33,44

SKALA: 1:75

1. Karta katalogowa opracowana na podstawie projektu budowlanego. W lokalach mogą wystąpić zmiany wprowadzone na etapie projektu wykonawczego.  
2. Powierzchnie zgodne z normą PN-ISO 9836:1997 - do powierzchni wliczono powierzchnie zajęte przez ścianki nadające się do demontażu. Plan mieszkania może ulec niewielkim zmianom w trakcie realizacji budynku. Ostateczna powierzchnia zostanie obliczona na podstawie pomiaru powykonawczego zgodnie z wymienioną normą.  
3. Aranżacja mieszkania (tj. meble, wyposażenie kuchni i łazienek oraz sanitariaty) ma charakter poglądowy i nie stanowi wyposażenia lokalu w standardzie oferowanym do sprzedaży.  
4. Przedstawione wymiary mają charakter poglądowy i nie mogą stanowić podstawy do zamawiania mebli i armatury.