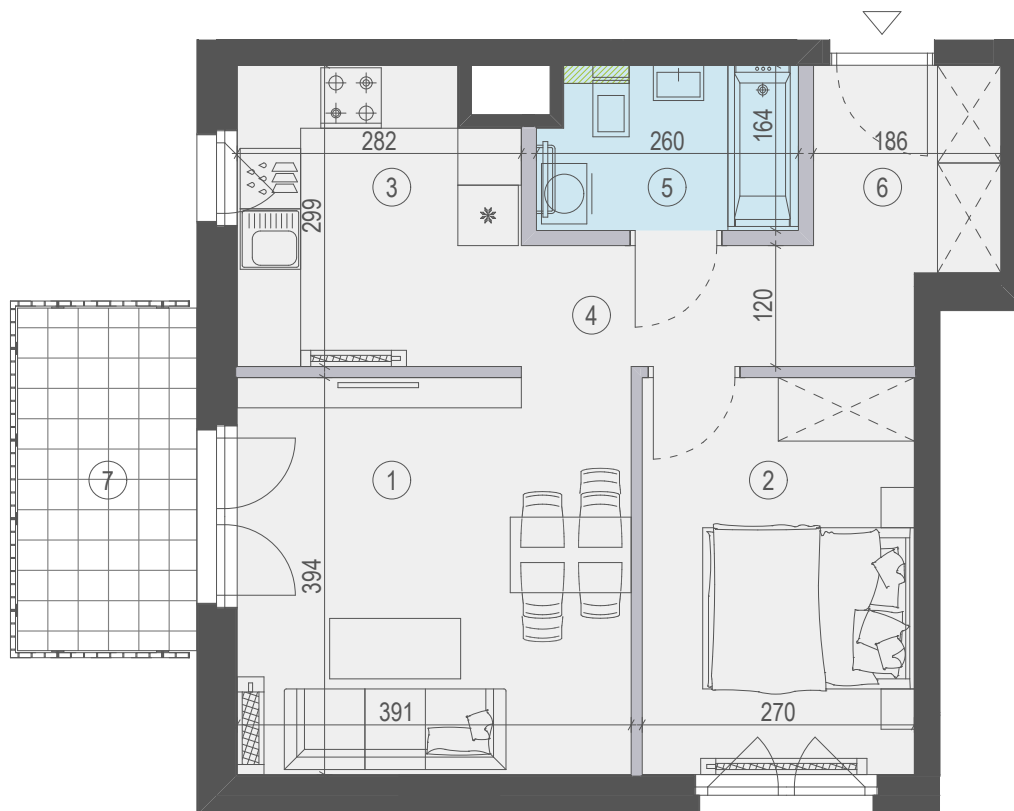


Mieszkanie nr 29

Budynek mieszkalny wielorodzinny z garażem podziemnym
ul. Zakładowa 21, Wołomin



ul. Zakładowa



LEGENDA:

- Ściany nierozbieralne
- Ściany z możliwością rozbiórki
- Drzwi balkonowe rozwierzalno-uchylne
Próg balkonowy na kond. od 0 do +3 ~15cm
Próg tarasowy na kond. +4 ~29cm
- Okno rozwierzalno-uchylne z parapetem
- Grzejnik płytowy
- Grzejnik drabinkowy
- Oznakowanie wejścia do mieszkania
- Strefa przejścia instalacji kanalizacyjnej
- potencjalna przedścianka kryjąca

Mieszkanie nr 29

Klatka:	II	
Piętro:	3	
Numer	Nazwa pomieszczenia	Powierzchnia (m2)
1	Salon	15,53
2	Pokój	10,64
3	Kuchnia	8,04
4	Korytarz	4,68
5	Łazienka	4,10
6	Hall	3,56
	Powierzchnia	48,42
7	Balkon	6,05

SKALA: 1:75

- Karta katalogowa opracowana na podstawie projektu budowlanego. W lokalach mogą wystąpić zmiany wprowadzone na etapie projektu wykonawczego.
- Powierzchnie zgodne z normą PN-ISO 9836:1997 - do powierzchni wliczono powierzchnie zajęte przez ścianki nadające się do demontażu. Plan mieszkania może ulec niewielkim zmianom w trakcie realizacji budynku. Ostateczna powierzchnia zostanie obliczona na podstawie pomiaru powykonawczego zgodnie z wymienioną normą.
- Aranżacja mieszkania (tj. meble, wyposażenie kuchni i łazienek oraz sanitariaty) ma charakter poglądowy i nie stanowi wyposażenia lokalu w standardzie oferowanym do sprzedaży.
- Przedstawione wymiary mają charakter poglądowy i nie mogą stanowić podstawy do zamawiania mebli i armatury.

DATA OPRACOWANIA: 21.01.2019

Zamieszkajtu Sp. z o.o.
ul. Legionów 8, 05-200 Wołomin
Tel. 508 855 817
biuro@zamieszkajtu.com
www.zamieszkajtu.com