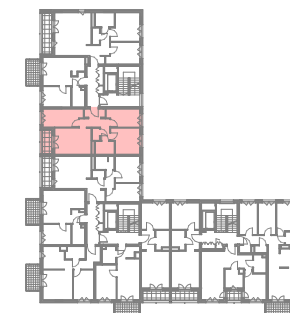
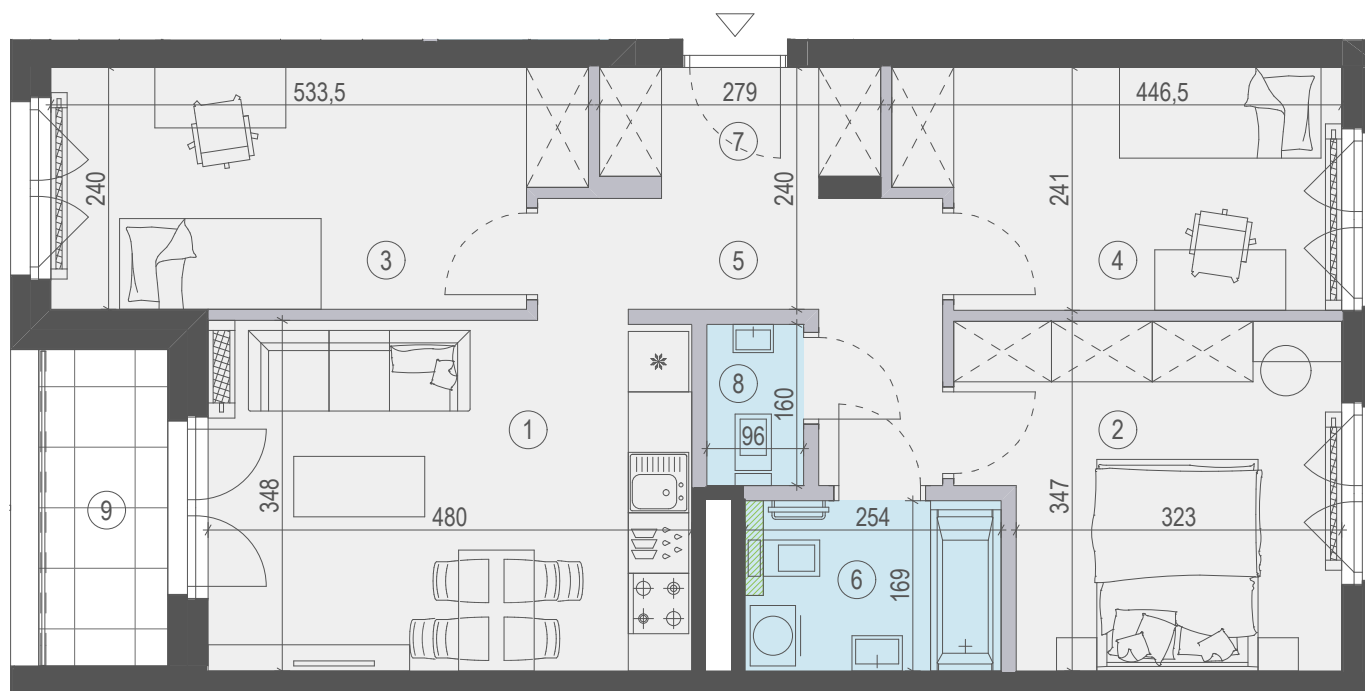


Mieszkanie nr 39

Budynek mieszkalny wielorodzinny z garażem podziemnym  
ul. Zakładowa 21, Wołomin



ul. Zakładowa



LEGENDA:

- Ściany nierozbieralne
- Ściany z możliwością rozbiórki
- Drzwi balkonowe rozwieralno-uchylne  
Próg balkonowy na kond. od 0 do +3 ~15cm  
Próg tarasowy na kond. +4 ~29cm
- Okno rozwieralno-uchylne z parapetem
- Grzejnik płytowy
- Grzejnik drabinkowy
- Oznakowanie wejścia do mieszkania
- Strefa przejścia instalacji kanalizacyjnej  
- potencjalna przedścianka kryjąca

Mieszkanie nr 39

Klatka:	III	
Piętro:	1	
Numer	Nazwa pomieszczenia	Powierzchnia (m2)
1	Salon z aneksem	16,78
2	Pokój	12,22
3	Pokój	12,06
4	Pokój	10,01
5	Korytarz	6,57
6	Łazienka	4,29
7	Hall	3,36
8	WC	1,54
<b>Powierzchnia</b>		<b>70,02</b>
9	Loggia	4,11

SKALA: 1:75

- Karta katalogowa opracowana na podstawie projektu budowlanego. W lokalach mogą wystąpić zmiany wprowadzone na etapie projektu wykonawczego.
- Powierzchnie zgodne z normą PN-ISO 9836:1997 - do powierzchni wliczono powierzchnie zajęte przez ścianki nadające się do demontażu. Plan mieszkania może ulec niewielkim zmianom w trakcie realizacji budynku. Ostateczna powierzchnia zostanie obliczona na podstawie pomiaru powykonawczego zgodnie z wymienioną normą.
- Aranżacja mieszkania (tj. meble, wyposażenie kuchni i łazienek oraz sanitariaty) ma charakter poglądowy i nie stanowi wyposażenia lokalu w standardzie oferowanym do sprzedaży.
- Przedstawione wymiary mają charakter poglądowy i nie mogą stanowić podstawy do zamawiania mebli i armatury.

DATA OPRACOWANIA: 21.01.2019

Zamieszkajtu Sp. z o.o.  
ul. Legionów 8, 05-200 Wołomin  
Tel. 508 855 817  
biuro@zamieszkajtu.com  
www.zamieszkajtu.com