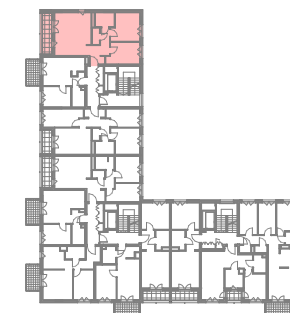
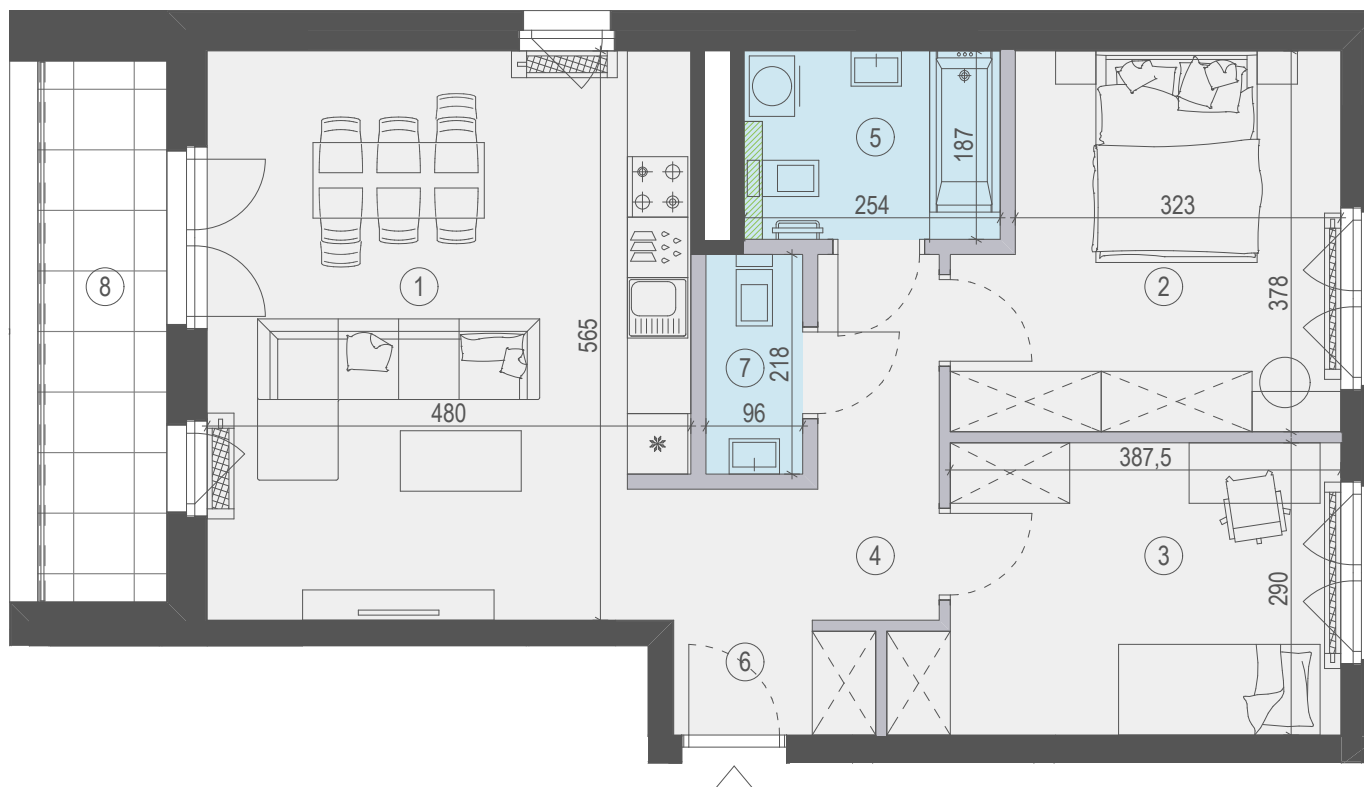


Mieszkanie nr 47

Budynek mieszkalny wielorodzinny z garażem podziemnym  
ul. Zakładowa 21, Wołomin



ul. Zakładowa



LEGENDA:

- Ściany nierozbieralne
- Ściany z możliwością rozbiórki
- Drzwi balkonowe rozwieralno-uchylne  
Próg balkonowy na kond. od 0 do +3 ~15cm  
Próg tarasowy na kond. +4 ~29cm
- Okno rozwieralno-uchylne z parapetem
- Grzejnik płytowy
- Grzejnik drabinkowy
- Oznakowanie wejścia do mieszkania
- Strefa przejścia instalacji kanalizacyjnej  
- potencjalna przedścianka kryjąca

Mieszkanie nr 47

<b>Klatka:</b>	III	
<b>Piętro:</b>	3	
<b>Numer</b>	<b>Nazwa pomieszczenia</b>	<b>Powierzchnia (m2)</b>
1	Salon z aneksem	26,21
2	Pokój	13,34
3	Pokój	11,89
4	Korytarz	6,83
5	Łazienka	4,75
6	Hall	2,22
7	WC	2,09
	<b>Powierzchnia</b>	<b>70,04</b>
8	Loggia	7,03

SKALA: 1:75

1. Karta katalogowa opracowana na podstawie projektu budowlanego. W lokalach mogą wystąpić zmiany wprowadzone na etapie projektu wykonawczego.
2. Powierzchnie zgodne z normą PN-ISO 9836:1997 - do powierzchni wliczono powierzchnie zajęte przez ścianki nadające się do demontażu. Plan mieszkania może ulec niewielkim zmianom w trakcie realizacji budynku. Ostateczna powierzchnia zostanie obliczona na podstawie pomiaru powykonawczego zgodnie z wymienioną normą.
3. Aranżacja mieszkania (tj. meble, wyposażenie kuchni i łazienek oraz sanitariaty) ma charakter poglądowy i nie stanowi wyposażenia lokalu w standardzie oferowanym do sprzedaży.
4. Przedstawione wymiary mają charakter poglądowy i nie mogą stanowić podstawy do zamawiania mebli i armatury.

DATA OPRACOWANIA: 21.01.2019

Zamieszkajtu Sp. z o.o.  
ul. Legionów 8, 05-200 Wołomin  
Tel. 508 855 817  
biuro@zamieszkajtu.com  
www.zamieszkajtu.com